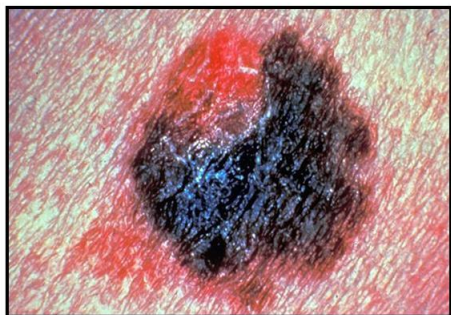


# ОСТОРОЖНО МЕЛАНОМА!



**Меланома** - это крайне агрессивная опухоль, развивающаяся при перерождении клеток кожи меланоцитов, меланобластов, вырабатывающих пигмент меланин, в злокачественные.

**Меланома** крайне быстро растет и крайне рано начинает метастазировать, как в лимфоузлы, так и в другие органы.

**Меланома** практически всегда излечима на ранней стадии, и практически неизлечима при диссеминации.

В 2017 году в Брестской области выявлено 1083 случая рака кожи, из них 114 – со злокачественной меланомой.

## ФАКТОРЫ РИСКА

Злоупотребление ультрафиолетом, как естественным (солнечная радиация), так и искусственным (солярий).

Фенотип: наиболее часто меланома развивается у людей 1-2 фенотипа по Фицпатрику (бледнокожие, рыжеволосые, с голубыми глазами и многочисленными веснушками).

Наследственная предрасположенность.

Врожденные генетические патологии (пигментная ксеродерма).

Возраст старше 50 лет.

## ПРОСТЫЕ ПРАВИЛА ПРОФИЛАКТИКИ

Ограничить посещение солярия, не загорать с 10 до 16 часов.

Больше находиться в тени при палящем солнце. Носить одежду, защищающую кожу от ультрафиолетовых лучей (брюки, длинная рубашка с рукавом, шляпа).

Использовать солнцезащитные очки.

При загаре пользоваться солнцезащитным кремом, обновлять нанесение крема после купания.

## ЧТО ВАС ДОЛЖНО НАСТОРОЖИТЬ

Потеря четкости границ.

Быстрый рост.

Изменение формы, потеря симметричности.

Изменение цвета.

Зуд в области «родинки».

Выпадение волос.

Изъязвление, кровоточивость.



МЕЛАНОМА

«РОДИНКА»(НЕВУС)

## И ГЛАВНОЕ...

ПЕРИОДИЧЕСКИ ОСМАТРИВАЙТЕ СЕБЯ И ЕСЛИ ВЫ ЗАМЕТИЛИ ПОДОЗРИТЕЛЬНУЮ «РОДИНКУ» НЕМЕДЛЕННО ОБРАТИТЕСЬ К ДЕРМАТОЛОГУ ИЛИ ОНКОЛОГУ И ПРОЙДИТЕ ДЕРМАТОСКОПИЮ

